

2020

**Dům seniorů Mladá Boleslav
NOVINY a NOVINKY**



Číslo 20, březen

Vážení přátelé,

V posledních dnech převládají v naší společnosti a ve všech médiích informace o šíření tzv. koronaviru způsobujícího onemocnění COVID – 19, a to někdy v míře až na úrovni paniky. Samozřejmě informace nelze podceňovat, věřte, že jsme učinili potřebné kroky k zajištění řádného chodu Domu seniorů a pro Vaše bezpečí. Předpokládáme však rovněž podporu z kraje i vlády v distribuci dezinfekčních a ochranných prostředků. Musím proto apelovat na Vaše příbuzné, aby postupovali především dle instrukcí Bezpečnostní rady státu, Ministerstva zdravotnictví ČR, Státního zdravotnického ústavu, hygieniků a dalších kompetentních institucí, v rámci domova potom dodržovali pokyny ředitelky a dalšího personálu. Všichni musíme v nové situaci dodržovat nová pravidla. Věřme, že ukázněnost prospěje zdravotní situaci.

Vaše

Ing. Světlana Kubíková, ředitelka

OBSAH

Novinky z provozu

Události

Upozornění

Zajímavosti

Tvorba našich uživatelů

Tvořivé okénko

NOVINKY V PROVOZU

Od nového roku jsme do našeho zařízení přijali tyto nové pracovníky: paní Červinkovou a paní Bělíkovou na pozici pracovníků přímé péče a paní Vicherkovou na pozici všeobecné sestry. Také se do našeho týmu po mateřské dovolené vrátila paní Michaela Hejduková, DiS., na pozici sociální pracovníce. Přejeme příjemnou spolupráci.

Do Klaudiánovy nemocnice odešel pracovat pan Michal Malíř. Přejeme mu hodně štěstí v pracovním i osobním životě.

UDÁLOSTI

Dne 17. 2. 2020 jsme nově zařadili do pravidelného programu další akci pod názvem Cestománie. Získali jsme řadu velmi zajímavých DVD s naučně historickou a přírodní tematikou. V pondělí odpoledne jsme začali promítat tyto cestopisy s předpokladem produkce 1x za 14 dní, ale vzhledem k Vašemu vysokému zájmu a nadšení bude promítání probíhat každé pondělí, kromě posledního pondělí v měsíci, kdy se můžete těšit na klávesy s panem Jonášem.

UPOZORNĚNÍ

Vzhledem k šíření virů způsobujících onemocnění chřipkového typu COVID – 19 a **na základě rozhodnutí Bezpečnostní rady státu** jsme byli nuceni přistoupit k následujícím opatřením:

„ZÁKAZ NÁVŠTĚV!!!

Na základě rozhodnutí **Bezpečnostní rady státu** platí až do odvolání v domovech seniorů, tedy i u nás, zákaz návštěv.

Žádáme rodinné příslušníky a potencionální návštěvníky o pochopení a dodržování tohoto nařízení. Je nám líto, ale výjimky nelze udělovat.

Děkujeme za rozumnou spolupráci.

Ing. Světlana Kubíková, ředitelka
v Mladé Boleslavi, dne 9.3.2020“

O všech dalších opatřeních i nastalých situacích Vás budeme včas informovat.

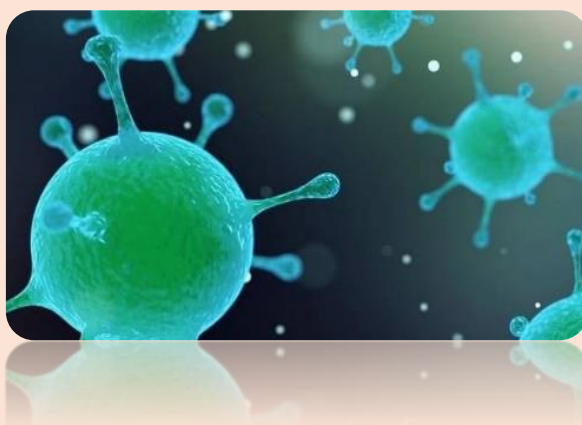
Apelujeme na povinnost:

- **povinnost použití desinfekce** rukou při příchodu do Domu seniorů,
- pravidelné projednání aktuálních informací na **krizovém štábu**,
- seznámení personálu s postupy spojenými s prevencí i péčí o nemocné, přijetí metodiky zpracované Asociací poskytovatelů sociální péče,
- inventury zásob a doplnění ochranných prostředků.

ZAJÍMAVOSTI – o KORONAVIRU

Co je koronavirus?

Označení koronavirus se používá pro jakýkoli virus, patřící do podčeledi Coronaviridae. Jde o souhrnné označení pro čtyři čeledi virů, které způsobují onemocnění u zvířat a lidí s různým stupněm závažnosti. Název je odvozen od charakteristického uspořádání povrchových struktur lipidového obalu virů ve tvaru sluneční korony. Může způsobit běžné obtíže, jako je nachlazení, kašel, dýchací obtíže, teploty apod. U každého člověka se symptomy nemoci mohou projevovat různě s různým stupněm závažnosti.



Jak se chránit?

Důležité je postupovat tak, jak při klasickém respiračním onemocnění, především:

- vyhýbat se těm, kdo jsou zjevně nemocní,
- **dodržovat základní hygienická pravidla, především mytí rukou** (viz poslední strana),
- nevyhledávat a nezdržovat se a v místech s vyšším počtem lidí,
- jedinci, kteří trpí respiračním onemocněním, by měli dodržovat pravidla respirační hygieny – tj. při kýchání a kašlání řádně užívat, nejlépe jednorázové, kapesníky, při kašlání a kýchání si zakrývat ústa paží/rukávem, nikoliv rukou! (kapesníky se pak mohou přenést dál),
- při pocitech únavy, bolesti kloubů, zhoršeném dýchání a horečce okamžitě informovat zdravotnický personál domova.

TVORBA NAŠICH UŽIVATELŮ

Rádi bychom Vám zde představili báseň našeho uživatele pana Míška, doufáme, že se Vám bude líbit stejně jako se líbí nám. Pokud by měl někdo další zájem uveřejnit své dílo ať již literární nebo umělecké, můžete se na nás obrátit.

Jaro

Třešeň ptáčnice, když raší,
Na kterou se z okna dívám
To mě úplně k poznání stačí
Že jaro přichází k nám

Sluníčko už dává
Častěji o sobě vědět
Nechá se proto chvílemi
Již na balkóně sedět

Kosů, kterých je v okolí
Rozhodně nejvíce
Lákají svým zpěvem
K hnízdění kosice

Trávník se zelená
Stromy začaly kvést
Ptáčci si udělali hnízda
Už mají vajíčka kam snést

Že jaro je tady
A slunce začalo hřát
Co my v domově důchodců
By, jsme si mohli víc přát

Autor: pan Míšek

TVOŘIVÉ OKÉNKO

Kuchyň

B B
B G
V B O O
I Ó B G
I D P F Z O
G L Ř J Ó Ě
R Ú Í Ě E B F Č I Í M D A K Č I N D E L
G P Ř Ř U C É F Č B G Ř S K L E N I C E
W R P P G Í I K O Z B K Ž Q R Ď Ú K
Š K S Á Ř Ž A R E Ř Í L A T Ř É
K É Ý N O L Y Z P Ť Y N H H
Á N Ř E T I Š N Ě X F Ó
I V Z K Ž V S C Š S Í T O Ó
O N Á A O M D E V L X É X L
C K M Ž T R U Í M G H R N E C É
Ů P W K F Ú M P I Ů Ž B S X
Ď W J Č Ý F Č H D É G Í V Ž
E F Ý Ú Š H Ň P C M
U Š Y Ý B Z Ň Č
J Ž Ě Ů

DIGESTOŘ
HRNEC
LEDNIČKA
LŽÍCE
MRAZÁK
PRKÉNKO
PÁNEV
PŘÍBORY
SKLENICE
SÍTO
TALÍŘE
VIDLIČKA

Přejeme Vám příjemnou zábavu při luštění.